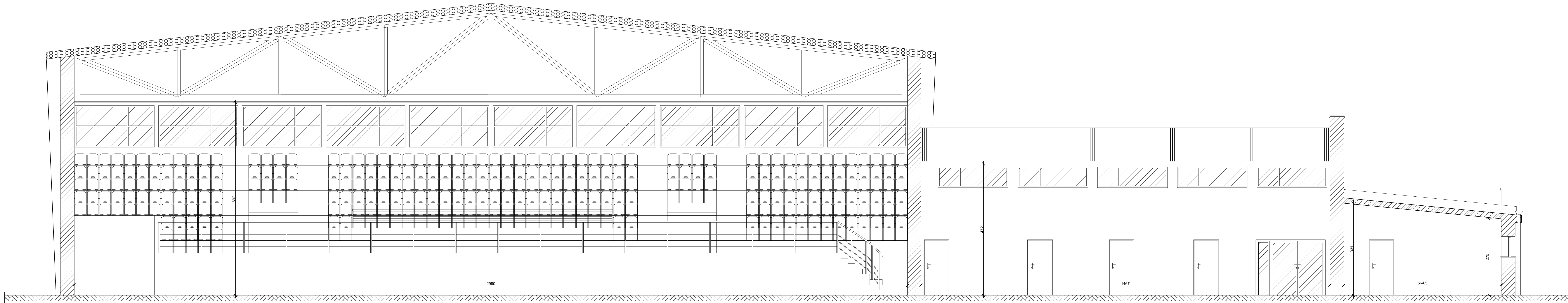


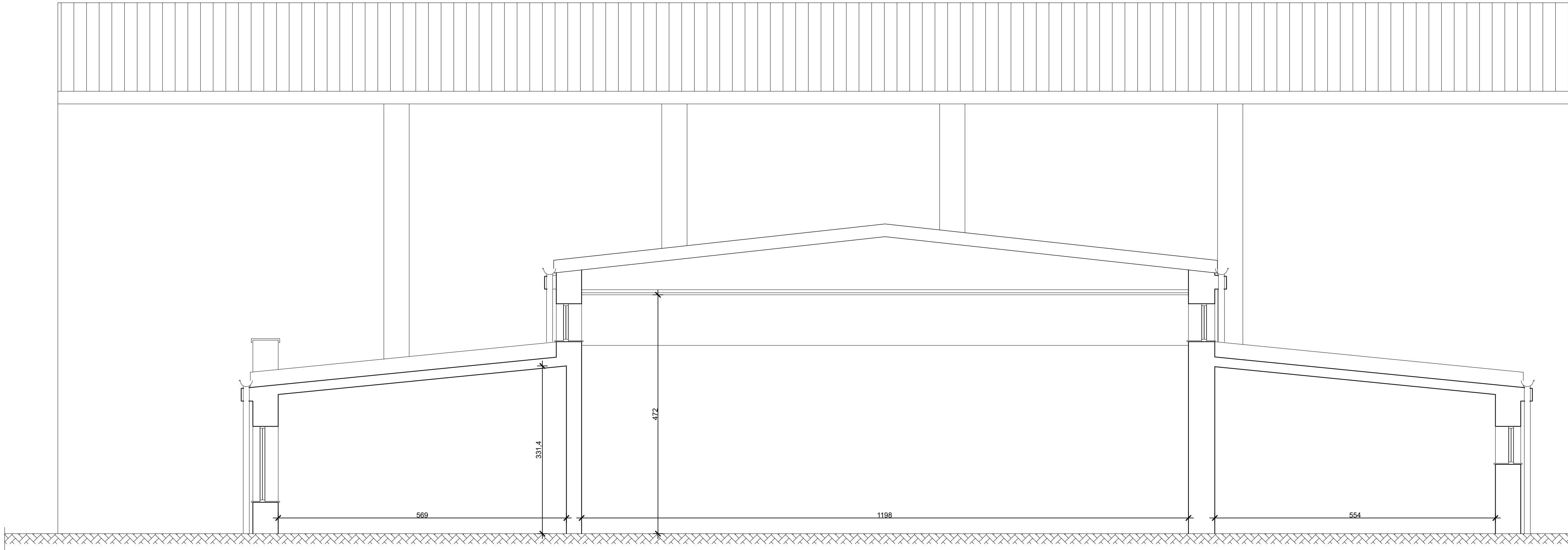
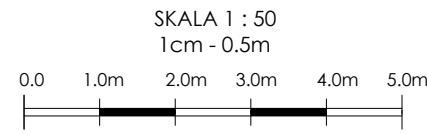
[illegible]



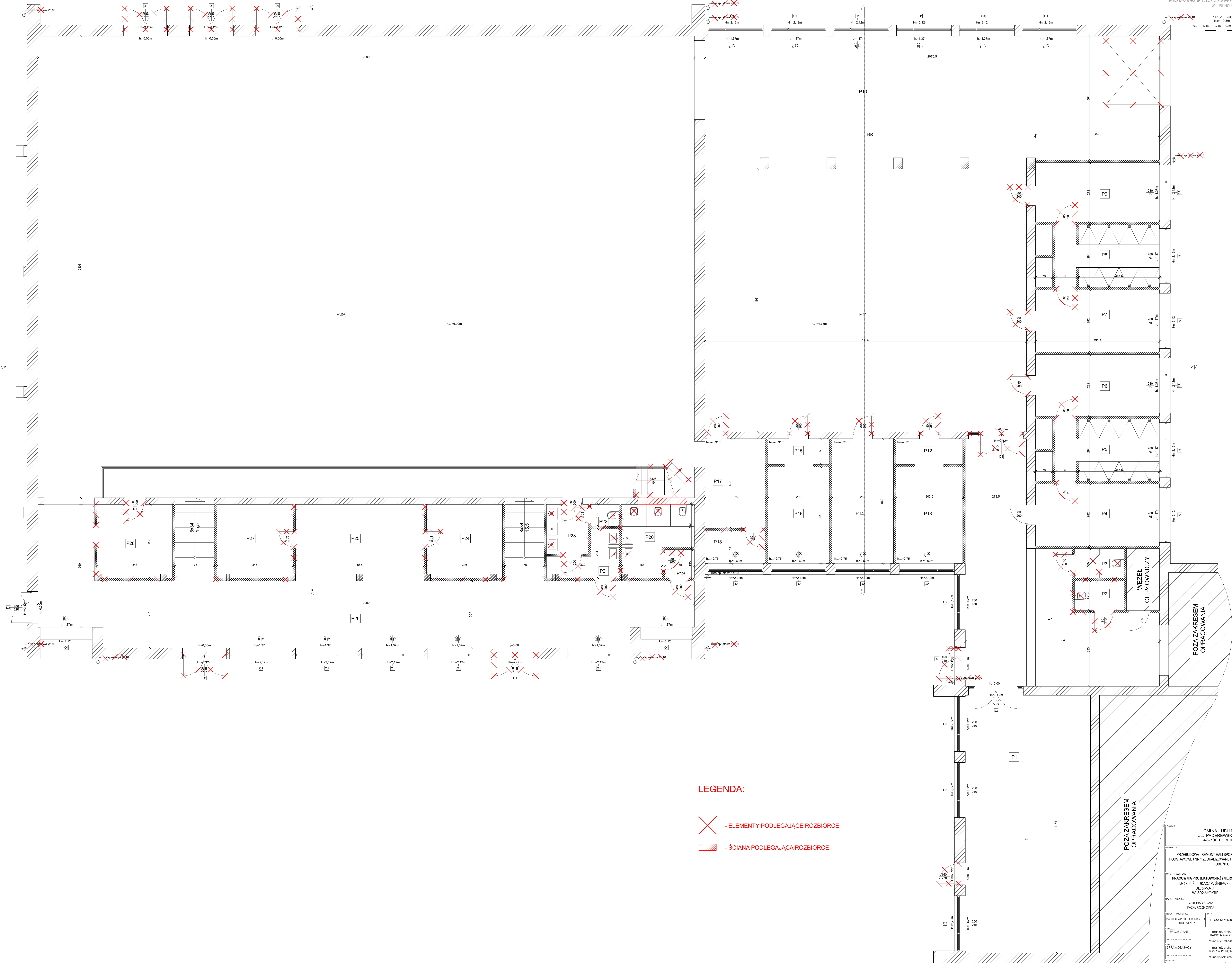


GMINA LUBLINIEC UL. PADEREWSKIEGO 5 42-700 LUBLINIEC		
PRZEBUDOWA I REMONT HALI SPORTOWEJ PRZY SZKOLE PODSTAWOWEJ NR 1 ZLOKALIZOWANEJ PRZY ULICY SĄDOWEJ 9 W LUBLINCU		
PRACOWNIA PROJEKTOWO-INŻYNIERSKA MGR INŻ. ŁUKASZ WIŚNIEWSKI UL. SIWA 7 86-302 MOKRE		
NAZWA RYSUNKU PRZESZKÓJ A-A FAZA: INWENTARYZACJA	SKALA: 1:50	FAZA: PROJEKT BUDOWLANY
ELEMENT PROJEKTU BUD. PROJEKT ARCHITEKTONICZNO- BUDOWLANY	DATA: 15 MAJA 2024r.	NUMER RYSUNKU IN-04
FUNKCJA: PROJEKTANT	mgr inż. arch. BARTOŚZ GROSZ nr upr. I/UKPCK/2017	PODPIS:
BRANŻA: ARCHITEKTONICZNA		
FUNKCJA: SPRAWDZAJĄCY	mgr inż. arch. TOMASZ FORĘBNY nr upr. KP09WA/892023	PODPIS:
BRANŻA: ARCHITEKTONICZNA		
FUNKCJA: OPRACOWAŁ	mgr inż. ŁUKASZ WIŚNIEWSKI	PODPIS:
BRANŻA: ARCHITEKTONICZNA		

PRZEBUDOWA I REMONT HALI SPORTOWEJ PRZY SZKOLE
PODSTAWOWEJ NR 1 ZLOKALIZOWANEJ PRZY ULICY SĄDOWEJ 9
W LUBLINCU



INWESTOR:	GMINA LUBLINIEC UL. PADEREWSKIEGO 5 42-700 LUBLINIEC		
INWESTYCJA:	PRZEBUDOWA I REMONT HALI SPORTOWEJ PRZY SZKOLE PODSTAWOWEJ NR 1 ZLOKALIZOWANEJ PRZY ULICY SĄDOWEJ 9 W LUBLINCU		
BIURO PROJEKTOWE:	PRACOWNIA PROJEKTOWO-INŻYNIERSKA MGR INŻ. ŁUKASZ WIŚNIEWSKI UL. SIWA 7 86-302 MOKRE		
NAZWA RYSUNKU:	PRZĘKRÓJ B-B FAZA: INWENTARYZACJA	SKALA:	1:50
ELEMENT PROJEKTU BUD.:	PROJEKT ARCHITEKTONICZNO - BUDOWLANY	DATA:	15 MAJ 2024r.
FUNKCJA:	PROJEKTANT	PODPIS:	
BRANŻA:	ARCHITEKTONICZNA	PODPIS:	
FUNKCJA:	SPRAWDZAJĄCY	PODPIS:	
BRANŻA:	ARCHITEKTONICZNA	PODPIS:	
FUNKCJA:	OPRACOWAŁ	PODPIS:	
BRANŻA:	ARCHITEKTONICZNA	PODPIS:	

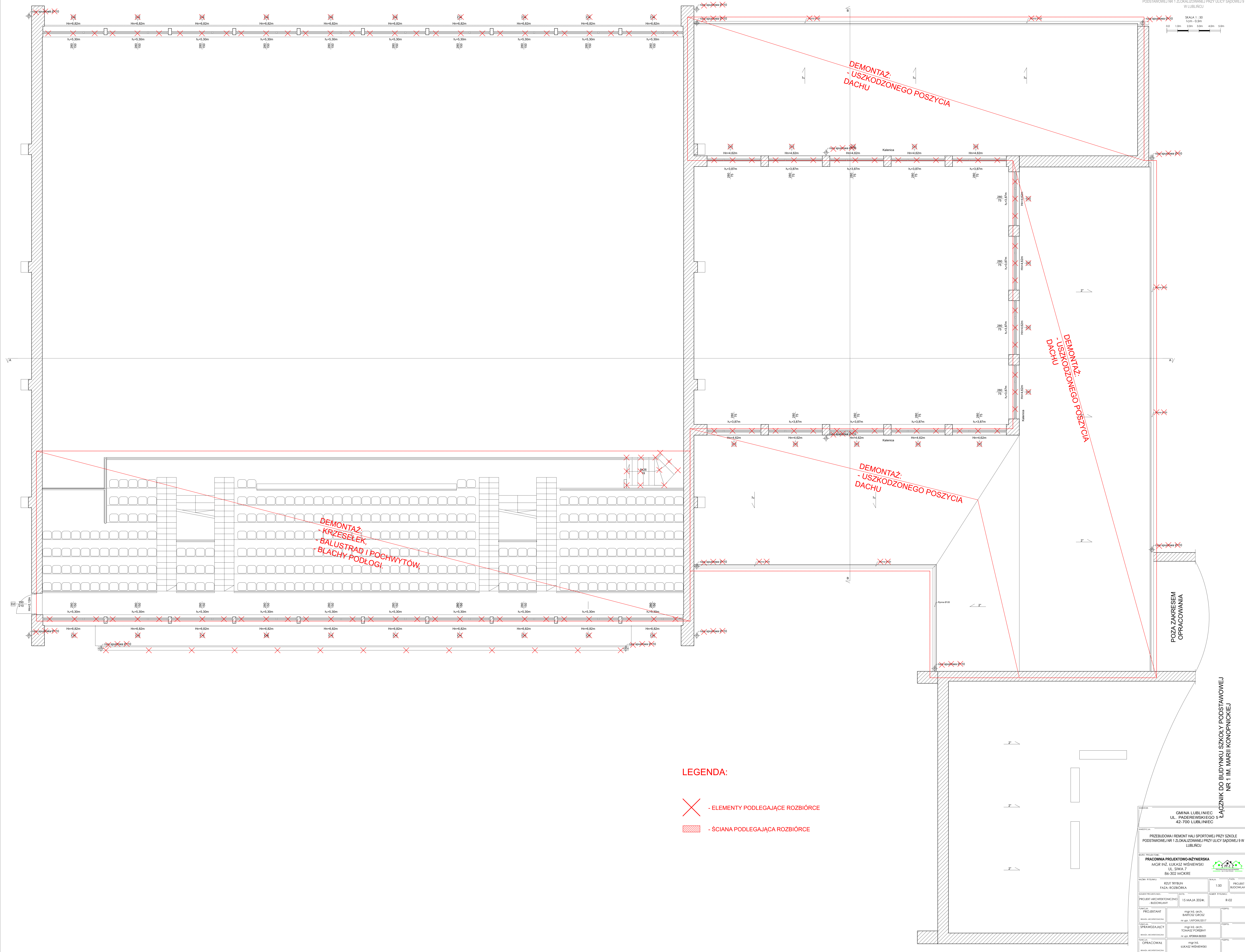


LEGENDA:



- ELEMENTY PODLEGAJĄCE ROZBIÓRCE
- ŚCIANA PODLEGAJĄCA ROZBIÓRCE

GMINA LUBLINIEC UL. PADEREWSKIEGO 42-700 LUBLINIEC			
PRZEBUDOWA I REMONT HALI SPORTOWEJ PRZY SZKOLE PODSTAWOWEJ NR 1 ZLOKALIZOWANEJ PRZY ULICY SĄDOWEJ 9 W LUBLINCU			
BUDOWA PROJEKTOWA MGR INŻ. LUKASZ WIŚNIEWSKI UL. SIWA 7 86-302 MOKRE			
KOLOR WYSTĘPIENIA KOLOR PRZYJĘCIA FAZA: ROZBIÓRKA		SKALA 1:50	
PROJEKT ARCHITEKTONICZNO-BUDOWLANY		15 MAJ 2024 R.	
PROJEKTANT MGR INŻ. OCH. BARCZEŃSKI		PROJEKT BUDOWLANY	
SPRAWDZAJĄCY MGR INŻ. OCH. TOMASZ FORNERT		OPRACOWAŁ MGR INŻ. LUKASZ WIŚNIEWSKI	

ŁĄCZNIK DO BUDYNKU SZKOŁY PODSTAWOWEJ
NR 1 IM. MARI KONOPNICKIEJ



LEGENDA:

-  - ELEMENTY PODLEGAJĄCE ROZBIÓRCE
-  - ŚCIANA PODLEGAJĄCA ROZBIÓRCE

GMINA LUBLINIEC UL. PADEREWSKIEGO 5 42-700 LUBLINIEC			
PRZEBUDOWA I REMONT HALI SPORTOWEJ PRZY SZKOLE PODSTAWOWEJ NR 1 ZLOKALIZOWANEJ PRZY ULICY SĄDOWEJ 9 W LUBLINCU			
PRACOWNIA PROJEKTOWO-INŻYNIERSKA MCR INŻ. LUKASZ WIŚNIEWSKI UL. SIWA 7 86-302 MOKRE			
WZGLĘDNY WYKREŚL	RYZUT TRYBUNA FAZA: ROZBIÓRKA	SKALA 1:50	FAZA PROJEKT BUDOWLANI
WYKREŚL	PROJEKT ARCHITEKTONICZNO - BUDOWLANI	DATA 15 MAJ 2024r.	WZGLĘDNY WYKREŚL
PROJEKTANT mgr inż. arch. BARTOŚĆ GARCZ	mgr inż. arch. TOMASZ FORNERT	mgr inż. LUKASZ WIŚNIEWSKI	mgr inż. LUKASZ WIŚNIEWSKI
SPRAWDZAJĄCY mgr inż. arch. TOMASZ FORNERT	mgr inż. arch. TOMASZ FORNERT	mgr inż. LUKASZ WIŚNIEWSKI	mgr inż. LUKASZ WIŚNIEWSKI
OPRACOWAŁ mgr inż. LUKASZ WIŚNIEWSKI	mgr inż. LUKASZ WIŚNIEWSKI	mgr inż. LUKASZ WIŚNIEWSKI	mgr inż. LUKASZ WIŚNIEWSKI

DEMONTAŻ:
- USZKODZONEGO POSZYCIA
DACHU


**DEMONTAŻ:
- POSZYCIE DACHU**

DEMONTAŻ:
- USZKODZONEGO POSZYCIA
DACHU

**DEMONTAŻ:
- USZKODZONEGO POSZYCIA
DACHU**

POZA ZAKRESEM
OPRACOWANIA

- ŚCIANA PODLEGAJĄCA ROZBIÓRCIE

<p>GMINA LUBLINIEC UL. PODKIEWICKA 205 42-700 LUBLINIEC</p>		<p>ŁĄCZNY</p>	
<p>PRZEBUDOWA I REMONT HALI SPORTOWEJ SZKOŁY POSTAWOWIA NR 12, GAZOWNIA, PRZY ULICY SĄDOWEJ 9 W LUBLINIE</p>			
<p>NADTO PROJEKTOWA: PRACOWNIA PROJEKTOWO-ZNIJERSKA MGR INŻ. ŁUKASZ WIEŚNIEWSKI UL. ŚWIA 7 86-302 MOIKRE</p>			
<p>NAZWA WYKONANIA: RZUT DACHOWA FAZA: ROZBICHA</p>		<p>SKALA: 1:50</p>	
<p>PROJEKT ARCHITEKTONICZNO- -BUDOWLANI</p>		<p>DATA WYKONANIA: 15 MARCA 2024 R.</p>	
<p>PROJEKTANT: BRANISŁAWA KOSZCZAK</p>		<p>OPIS: mapa inż. arch. bazograf 2017 inż. 19.07.2024</p>	
<p>OPISZCZAJĄCY: BRANISŁAWA KOSZCZAK</p>		<p>OPIS: mapa inż. arch. bazograf 2017 inż. 19.07.2024</p>	
<p>OPRACOWAŁ: MGR INŻ. ŁUKASZ WIEŚNIEWSKI</p>		<p>OPIS: mapa inż. arch. bazograf 2017 inż. 19.07.2024</p>	

5
ŁĄCZNIK DO BUDYNKU SZKOŁY PODSTAWOWEJ
NR 1 IM. MARII KONOPNICKIEJ



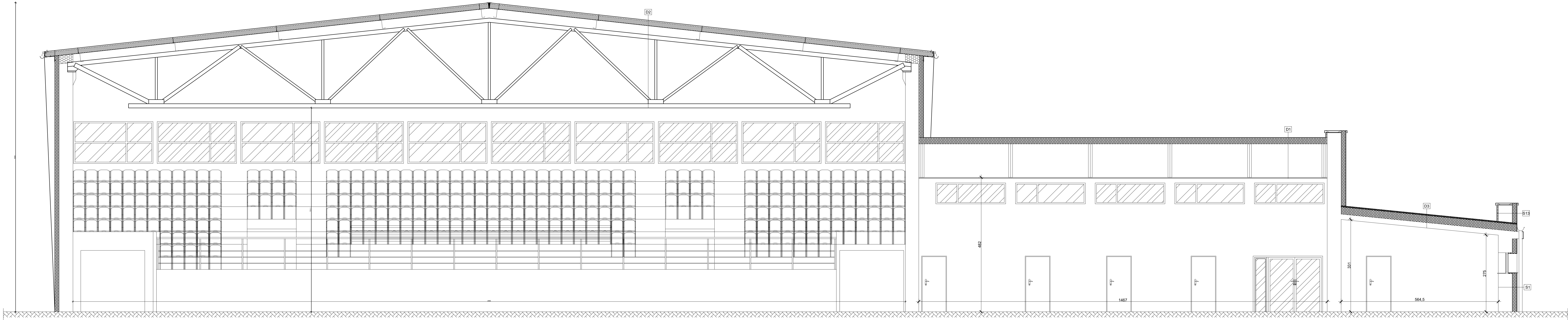
ZADANIE	GMINA LUBLINEWIC UL. PADEREWSKIEGO 5 42-700 LUBLINEW		
WZKŁADZKA	PRZEBUDOWA I REMONT HALI SPORTOWEJ PRZY SZKOLE PODSTAWOWEJ NR 1 ZLOKALIZOWANEJ PRZY ULICY SĄDOWEJ 9 W LUBLINEU		
BUDOWA PROJEKCYJNA	PROJEKCIJA PROJEKTOWO-KONSTRUKCYJNA MGR INŻ. KŁASZCZYŃSKI UL. ŚWIA 7 86-302 MOKRZE		
			
NAZWA PROJEKTU	RZUT FUNDAM. FAZA: PROJEKTOWA	SKALA: 1:50	ACZ: PROJEKT BUDOWLAN
MIEJSCE WYSTĄPIENIA	NAZWA PRZEDSIĘWZIĘCIA: PROJEKT ARCHYTEKTONICZNO-KONSTRUKCYJNY		DATA: 15 MAR 2024R. A-02
PROJEKTANT	PRZEDSIĘWZIENIE: PRACOWNIA PROJEKTOWA nr sp. 02. 03. 001 nr sp. 02. 03. 002		WYSTĄPIENIE: 15 MAR 2024R.
SPRZĄDZAJĄCY	PRZEDSIĘWZIENIE: PRACOWNIA PROJEKTOWA nr sp. 02. 03. 001 nr sp. 02. 03. 002		WYSTĄPIENIE: 15 MAR 2024R.
OPISUJĄCY	PRZEDSIĘWZIENIE: PRACOWNIA PROJEKTOWA nr sp. 02. 03. 001 nr sp. 02. 03. 002		WYSTĄPIENIE: 15 MAR 2024R.



OPIS PRZEGRÓG PROJEKTOWANEGO OBIEKTU

[illegible]

GMINA LUBLINIEC UL. PADEREWSKIEGO 42 42-700 LUBLINIEC			
PRZEBUDOWA 4 RM 2000 LUBINIEC			
PRZEBUDOWA 4 RM 2000 LUBINIEC, PRZY SZKOLE POSTAWOWEJ NR 1 ZLOKALIZOWANEJ PRZY UL. SĄDOWEJ, 9 W LUBLINIEC			
GŁÓWNY PROJEKTOWY:			
PRACOWNIA PROJEKTOWO-INŻYNIERSKA NGR INR UL. KRAKOWSKA 10 UL. ŚWIA 7 86-302 MOKRZE			
			
RZUT DACHU PLAN: PROJEKTOWA UL. ŚWIA 7			
PROJEKT ARCHITEKTONICZNO- SUBSTANCYJNY		DATA: 1.50	RZĄD: PROJEKTOWY
15 MAJ 2004 A-03		NADZ. PROJEKTU:	
PROJEKTANT	mgr inż. R. BŁĘDZKI		KOPISZ
SPRAWDZAJĄCY	mgr inż. BŁĘDZKI 2007		
OPRACOWUJĄCY	mgr inż. TOMASZ POKORSKI		KOPISZ
OPRACOWUJĄCY	mgr inż. UKAZ SZWEDOWSKI		



S1	Ściana zewnętrzna nośna
Gładz + malowanie (kolor uzgodnić z Zamawiającym)	0,20cm
Ściana nośna istniejąca	istniejąca
Płyty termoizolacyjne ze styropianu grafitowego $\lambda D=0,031$ WMk	15,00cm
Siarka na kleju (wysokość 2,50m x2)	0,30cm
Tynk cienkowarstwowy systemowy	0,50cm

D1	Dach nad salą ćwiczeń
Płyta dachowa warstwowa	16,00cm
Płatwie dachowe istniejące	15,00cm
Konstrukcja dachu istniejąca	135,00cm
Świat kasetonowy na stelażu systemowym	2,50cm

D2	Dach nad halą sportową
Płyta dachowa warstwowa	16,00cm
Płatwie dachowe istniejące	15,00cm
Konstrukcja dachu istniejąca	325,00cm

D3	Stropodach
Papa wierzchniego krycia	0,52cm
Papa podkładowa	0,40cm
Wełna mineralna (płyty oraz warsty spadkowe)	30,00cm
Izolacja przeciwwilgociowa	0,20cm
Istniejąca konstrukcja stropodachu	istniejąca

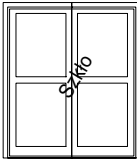
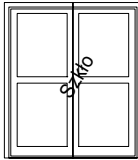
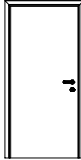
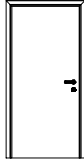
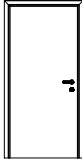
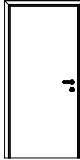
S13	Ściana zewnętrzna nośna
Tynk cienkowarstwowy systemowy	0,50cm
Siarka na kleju	0,30cm
Płyty termoizolacyjne ze styropianu grafitowego $\lambda D=0,031$ WMk	5,00cm
Ściana nośna istniejąca	istniejąca
Płyty termoizolacyjne ze styropianu grafitowego $\lambda D=0,031$ WMk	15,00cm
Siarka na kleju (wysokość 2,50m x2)	0,30cm
Tynk cienkowarstwowy systemowy	0,50cm

WZROST:	GMINA LUBLINIEC UL. PADEREWSKIEGO 5 42-700 LUBLINIEC	FAZA:
WARTOŚĆ:	PRZEBUDOWA I REMONT HALI SPORTOWEJ PRZY SZKOLE PODSTAWOWEJ NR 1 ZLOKALIZOWANEJ PRZY ULICY SĄDOWEJ 9 W LUBLINCU	PROJEKT BUDOWLANY
SKŁAD PROJEKTOWY:	PRACOWNIA PROJEKTOWO-INŻYNIERSKA MGR INŻ. ŁUKASZ WIŚNIEWSKI UL. SIWA 7 86-302 MOKRE	
NAZWA RYSUNKU:	PRZEMKÓJ A-A FAZA: PROJEKTOWA	SKALA: 1:50
ELEMENT PROJEKTU BUD:	PROJEKT ARCHITEKTONICZNO - BUDOWLANY	NUMER RYSUNKU: A-04
DATA:	15 MAJA 2024r.	
PROJEKTANT:	mgr inż. arch. BARTOŚZ GROSZ	PODPIS:
BRANŻA ARCHITEKTONICZNA:	mgr inż. arch. TOMASZ FORĘBNY	PODPIS:
SPRAWDZAJĄCY:	mgr inż. arch. TOMASZ FORĘBNY	PODPIS:
BRANŻA ARCHITEKTONICZNA:	mgr inż. ŁUKASZ WIŚNIEWSKI	PODPIS:
OPRACOWAŁ:	mgr inż. ŁUKASZ WIŚNIEWSKI	PODPIS:
BRANŻA ARCHITEKTONICZNA:		

ZESTAWIENIE STOLARKI DRZWIOWEJ						
LP.		1	2		3	
RODZAJ WYROBU		Drzwi zewnętrzne wejściowe	Drzwi zewnętrzne wejściowe		Drzwi zewnętrzne wejściowe	
SYMBOL		D1	D2		D3	
SCHEMAT (widok od zewnątrz)						
Wymiar zewnętrzny ościeżnicy [cm]	S	200 [100+100]	140 [90+50]		100	
	H	200	200		200	
Wymiar w świetle muru / ościeży [cm]	So	210	150		110	
	Hz	212	212		212	
Kierunek otwierania [L/P]		5	-	2	-	1
Poziom parteru		5	2		1	
Razem szt. stolarki		5	2		1	
Materiał		PCV (ciepłe)	PCV (ciepłe)		PCV (ciepłe)	
Izolacyjność akustyczna		klasa Rw>32dB	klasa Rw>32dB		klasa Rw>32dB	
Wyposażenie	Samozamykacz	+	+		+	
	Zamek z wkładką patentową	+	+		+	
	Stopka podporowa	+	+		+	
Uwagi		wypełnienie szkłem dominujące skrzydło zgodnie z WT [min. 0,9m]	wypełnienie szkłem dominujące skrzydło zgodnie z WT [min. 0,9m]		wypełnienie szkłem dominujące skrzydło zgodnie z WT [min. 0,9m]	

ZESTAWIENIE STOLARKI OKIENNEJ						
LP.		1	2		3	
RODZAJ WYROBU		Okno jednorzędowe jednoodzielne uchylno-rozwierane	Okno jednorzędowe jednoodzielne uchylno-rozwierane		Okno jednorzędowe jednoodzielne uchylno-rozwierane	
SYMBOL		O1	O2		O3	
SCHEMAT (widok od zewnątrz)						
Poziom parapetu i nadproża		h _r =5,30	H _r =6,82	h _r =3,87	H _r =4,62	h _r =0,62 H _r =2,12
Wymiar zewnętrzny ościeżnicy [cm]	Sz	280	280		280	
	Hz	75	150		150	
Wymiar w świetle muru / ościeży [cm]	So	285	285		285	
	Hz	78	156		156	
Poziom parteru		14	20		3	
Razem szt. stolarki		14	20		3	
Materiał		PCV	PCV		PCV	
Uwagi						

PRZEBUDOWA I REMONT HALI SPORTOWEJ PRZY SZKOLE PODSTAWOWEJ NR 1 ZLOKALIZOWANEJ PRZY ULICY SĄDOWEJ 9 W LUBLIŃCU

ZESTAWIENIE STOLARKI DRZWIOWEJ											
LP.		1	2	3	4	5	6				
RODZAJ WYROBU		Drzwi wew. aluminiowe wejście do łącznika ze szkoły klasy EI60	Drzwi wew. P2 oraz P12	Drzwi wewnętrzne pom. P3	Drzwi wewnętrzne pom. P4, P6, P9, P13-P17, P20, P22, P23	Drzwi wewnętrzne wydzielone ustępy w pom.P4, P6, P9, P20, P23, P24	Drzwi wewnętrzne pomiędzy pom. P12 a P18				
SYMBOL		Dw1	Dw2	Dw3	Dw4	Dw5	Dw6				
SCHEMAT (widok od zewnątrz)		 EI 30									
Wymiar zewnętrzny ościeżnicy [cm]	S	180 [90+90]	180 [90+90]	100	90	80	100				
	H	200	200	200	200	200	200				
Wymiar w świetle muru / ościeży [cm]	So	190	190	100	100	90	110				
	Hz	212	212	210	210	210	210				
Kierunek otwierania [L/P]		1	1	-	1	11	7	8	7	1	-
Poziom parteru		1	1	1	18	15	1				
Razem szt. stolarki		1	1	1	18	15	1				
Materiał		aluminium (ciepłe)	PCV	drewniane	drewniane	drewniane	drewniane				
Izolacyjność akustyczna		klasa Rw>32dB	klasa Rw>32dB	-	-	-	-				
Samozamykacz		+	+	-	-	-	-				
Zamek z wkładką patentową		+	+	+	+	+	+				
Stopka podporowa		+	+	-	-	-	-				
Uwagi		wypełnienie szkłem	wypełnienie szkłem	drzwi z otworami went./podcięciem went. min. 0.022m², ościeżnica oraz drzwi drewniane pokryte laminatem HPL o grubości min. 2 mm	drzwi z otworami went./podcięciem went. min. 0.022m², ościeżnica oraz drzwi drewniane pokryte laminatem HPL o grubości min. 2 mm, drzwi do pom. porządkowego z samozamykaczem	drzwi z otworami went./podcięciem went. min. 0.022m², ościeżnica oraz drzwi drewniane pokryte laminatem HPL o grubości min. 2 mm	ościeżnica oraz drzwi drewniane pokryte laminatem HPL o grubości min. 2 mm				
		dominujące skrzydło zgodnie z WT [min. 0,9m] Drzwi klasy p.poż. EI60	dominujące skrzydło zgodnie z WT [min. 0,9m]								

INWESTOR:

GMINA LUBLINIEC
UL. PADEREWSKIEGO 5
42-700 LUBLINIEC

INWESTYCJA:

PRZEBUDOWA I REMONT HALI SPORTOWEJ PRZY SZKOLE
PODSTAWOWEJ NR 1 ZLOKALIZOWANEJ PRZY ULICY SĄDOWEJ 9 W
LUBLIŃCU

BIURO PROJEKTOWE:

PRACOWNIA PROJEKTOWO-INŻYNIERSKA
MGR INŻ. ŁUKASZ WIŚNIEWSKI
UL. SIWA 7
86-302 MOKRE

NAZWA RYSUNKU:

ZESTAWIENIE STOLARKI
FAZA: PROJEKTOWA

SKALA:

FAZA:

PROJEKT
BUDOWLANY

ELEMENT PROJEKTU BUD.:

PROJEKT ARCHITEKTONICZNO
- BUDOWLANY

DATA:

NUMER RYSUNKU:

A-06

FUNKCJA:

PROJEKTANT

BRANŻA: ARCHITEKTONICZNA

FUNKCJA:

SPRAWDZAJĄCY

BRANŻA: ARCHITEKTONICZNA

FUNKCJA:

OPRACOWAŁ

BRANŻA: ARCHITEKTONICZNA

mgr inż. arch.
BARTOSZ GROSZ
nr upr. 1/KPOKK/2017

mgr inż. arch.
TOMASZ PORĘBŃNY
nr upr. KPOKKIA 06/2023

mgr inż.
ŁUKASZ WIŚNIEWSKI

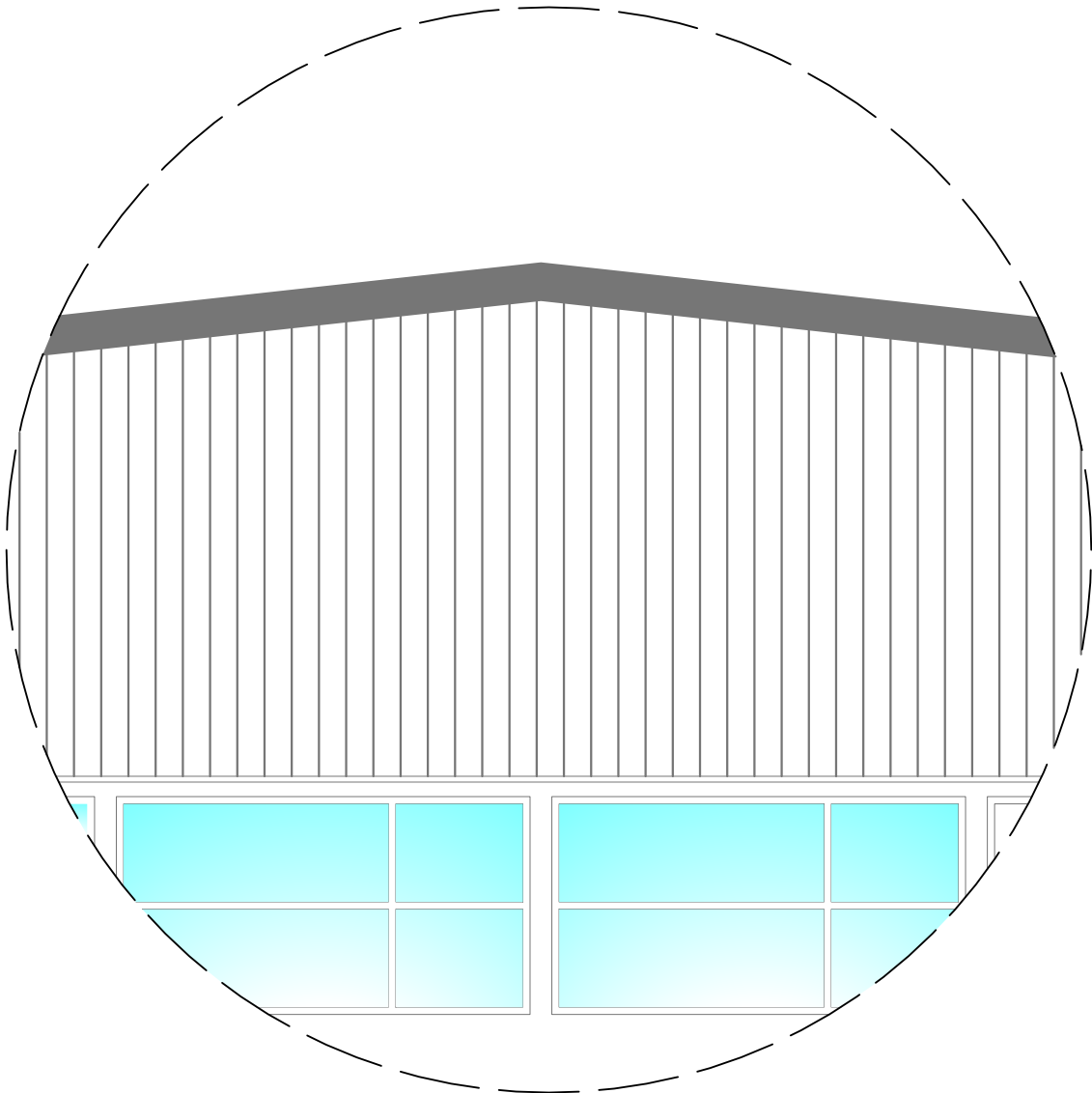
PODPIS:

PODPIS:

PODPIS:

SZCZEGÓŁ "A"

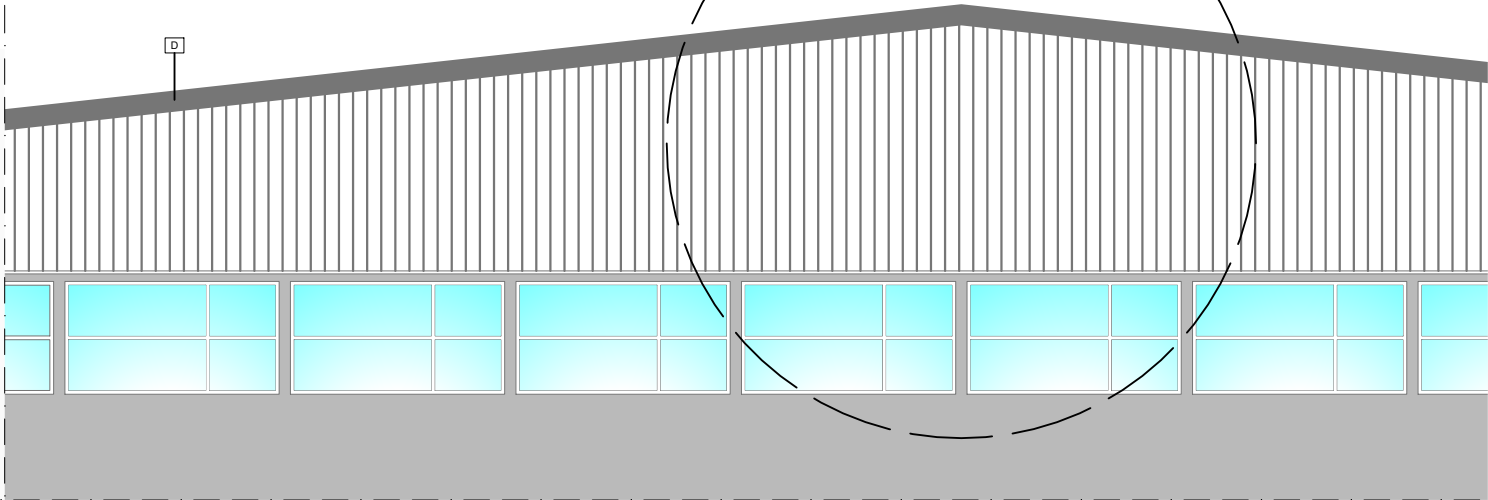
skala 1:50



FRAGMENT ŚCIANY SZCZYTOWEJ

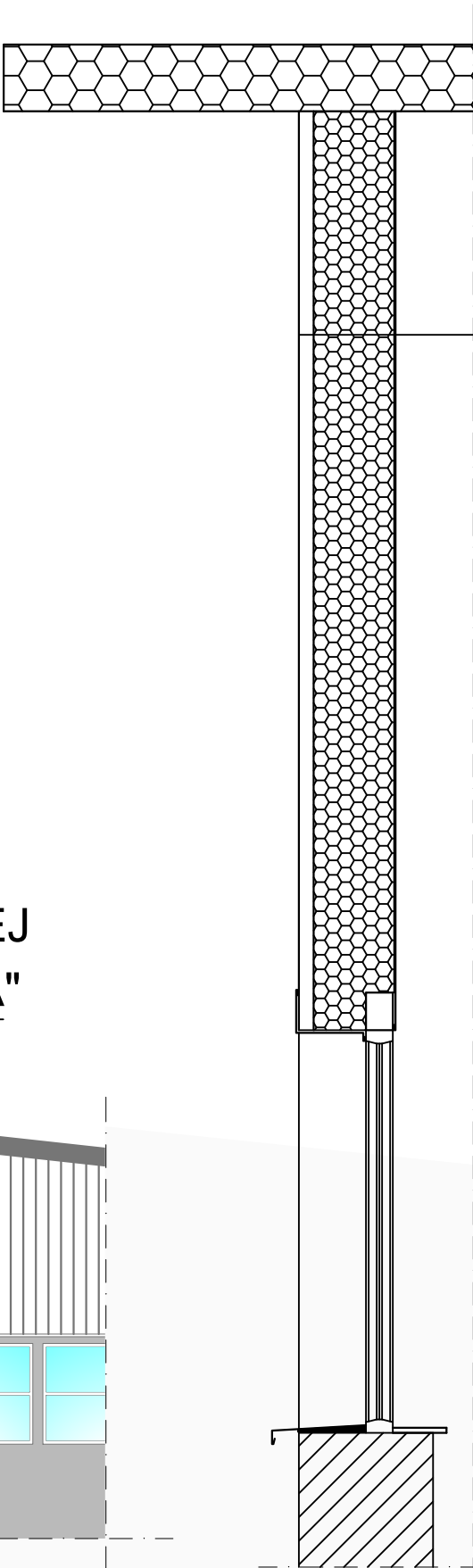
skala 1:100

"A"



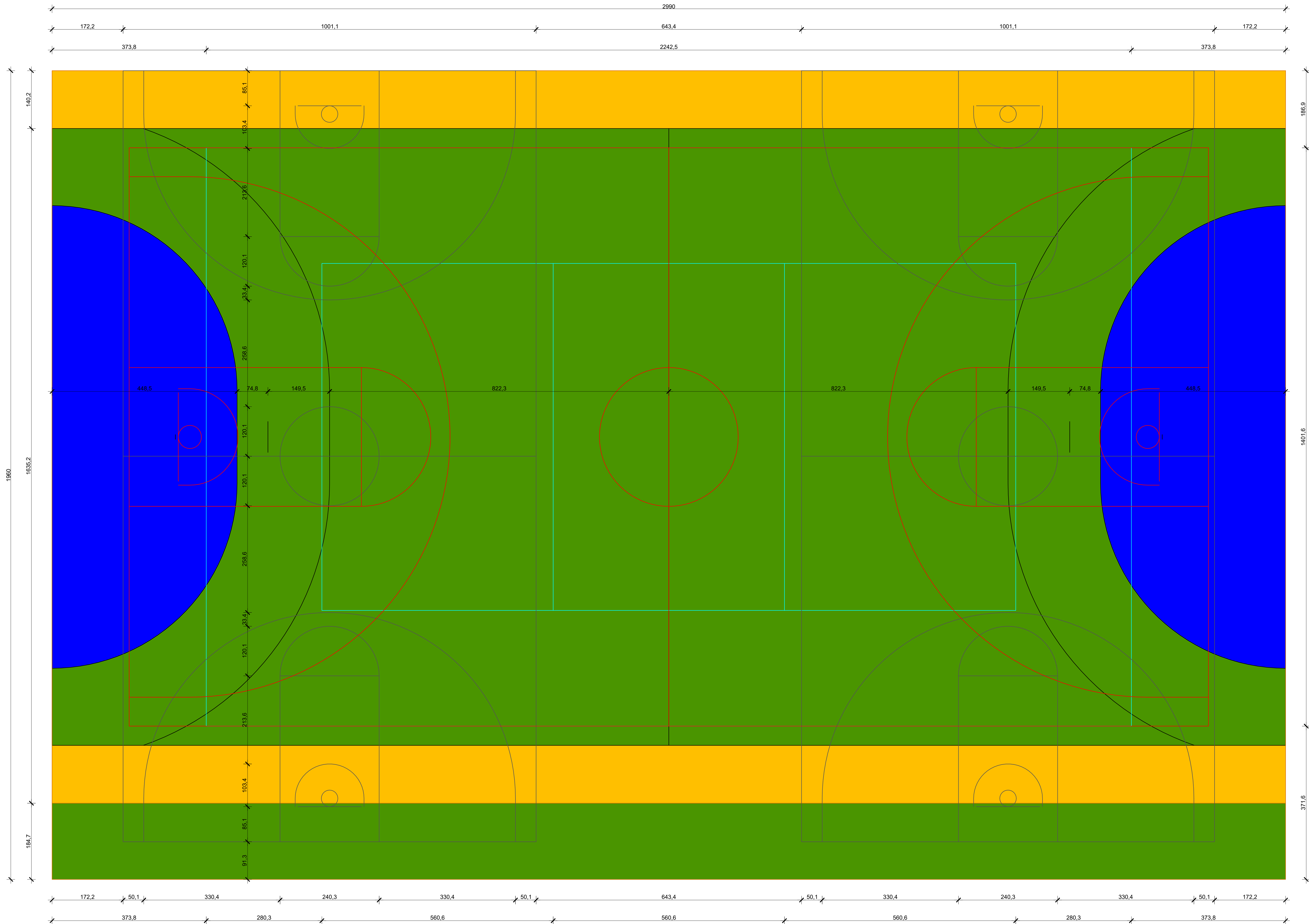
PRZEKRÓJ A-A

skala 1:25



- blacha trapezowa T-14 NCS S 7502-G
- izolacja termiczna - wełna mineralna gr. 30 cm
 $\lambda D = 0,042 \text{ W/mK}$ / stelaż z profili aluminiowych 8x4cm
- istniejąca konstrukcja ściany szczytowej
- stelaż z profili aluminiowych 8x4cm
- blacha trapezowa T-7 NCS S 7502-G

INWESTOR:			GMINA LUBLINIEC UL. PADEREWSKIEGO 5 42-700 LUBLINIEC		
INWESTYCJA:			PRZEBUDOWA I REMONT HALI SPORTOWEJ PRZY SZKOLE PODSTAWOWEJ NR 1 ZLOKALIZOWANEJ PRZY ULICY SĄDOWEJ 9 W LUBLIŃCU		
BIURO PROJEKTOWE:			<div>PRACOWNIA PROJEKTOWO-INŻYNIERSKA MGR INŻ. ŁUKASZ WIŚNIEWSKI UL. SIWA 7 86-302 MOKRE</div> <div> PRACOWNIA PROJEKTOWO-INŻYNIERSKA mgr inż. Łukasz Wiśniewski</div>		
NAZWA RYSUNKU:		SKALA:		FAZA:	
FRAGMENT ŚCIANY SZCZYTOWEJ FAZA: PROJEKTOWA				PROJEKT BUDOWLANY	
ELEMENT PROJEKTU BUD.:		DATA:		NUMER RYSUNKU:	
PROJEKT ARCHITEKTONICZNO - BUDOWLANY				A-07	
FUNKCJA:		mgr inż. arch. BARTOSZ GROSZ nr upr. 1/KPOKK/2017		PODPIS:	
PROJEKTANT					
BRANŻA: SANITARNA					
FUNKCJA:		mgr inż. arch. TOMASZ PORĘBNY nr upr. KPOKKIA 06/2023		PODPIS:	
SPRAWDZAJĄCY					
BRANŻA: SANITARNA					
FUNKCJA:		mgr inż. ŁUKASZ WIŚNIEWSKI		PODPIS:	
OPRACOWAŁ					
BRANŻA: SANITARNA					



INWENIOR:	GMINA LUBLINIEC UL. PADEREWSKIEGO 5 42-700 LUBLINIEC		
INWENIORA:	PRZEBUDOWA I REMONT HALI SPORTOWEJ PRZY SZKOLE PODSTAWOWEJ NR 1 ZLOKALIZOWANEJ PRZY ULICY SĄDOWEJ 9 W LUBLINCU		
AUTOR PROJEKTU:	PRACOWNIA PROJEKTOWO-INŻYNIERSKA MGR INŻ. LUKASZ WIŚNIEWSKI UL. SIWA 7 86-302 MOKRE		
NAZWA WYKRESU:	RZUT BOKSA LINII FAZA: PROJEKTOWA	SKALA: 1:50	TYTUŁ: PROJEKT BUDOWLANY
LOKALNY PROJEKTOWY BOKS:	PROJEKT ARCHITEKTONICZNO- BUDOWLANY	NUMER WYKRESU: A.08	
WYKRESOWY PROJEKTANT	mgr inż. arch. BARTOSZ GARCIA nr dop. 1.187046/2017	INŻYNIER:	
WYKRESOWY SPRAWDZAJĄCY	mgr inż. arch. TOMASZ PODREBENT nr dop. 403604/30023	RODZAJ:	
WYKRESOWY OPRACOWAŁ	mgr inż. LUKASZ WIŚNIEWSKI	RODZAJ:	